

RISPO FNCCR

Le 18 juin 2019



Contexte

- Historique :

- 1998 : création de l'entreprise Compostière de Savoie.
- 2001: reprise du site par Lyonnaise des Eaux.
- 2006 : création d'une association de défense des riverains de la Compostière.
- 2007 : Mise en place de la CLIS.
- 2010 : Modification de l'Arrêté préfectoral (03/12/10) : attribution d'une deuxième plateforme de stockage de compost et prise en compte de la création d'une usine.
- 2012 : Mise en service de l'Usine de traitement des boues.
- 2014 : Modification de l'AP concernant le broyage et le stockage de bois (18/04/14).
- 2015 : Ampliation de l'AP.
- 2018 : Nouvel AP effectif au 31/05/18, qui intègre et abroge de ce fait les précédents.

- Site :

- Classé ICPE, régime d'Autorisation:
 - ✓ Compostage de déchets végétaux (165 T max / jour, soit 60 225 T / an),
 - ✓ Compostage de boues de STEP (55 T max / jour, soit 20 075 T / an),
- Agréé Agence de l'Eau (contrôle des bilans annuels par l'Agence),
- Certifié ISO 9001 (Intertek),
- Certifié RISPO (audit par l'association RISPO),
- Certifié SSD bois d'emballages (Bureau Veritas).

2007

Mise en place de CLIS

2006

Création de l'association de défense
des riverains de la Compostière

2010

2001

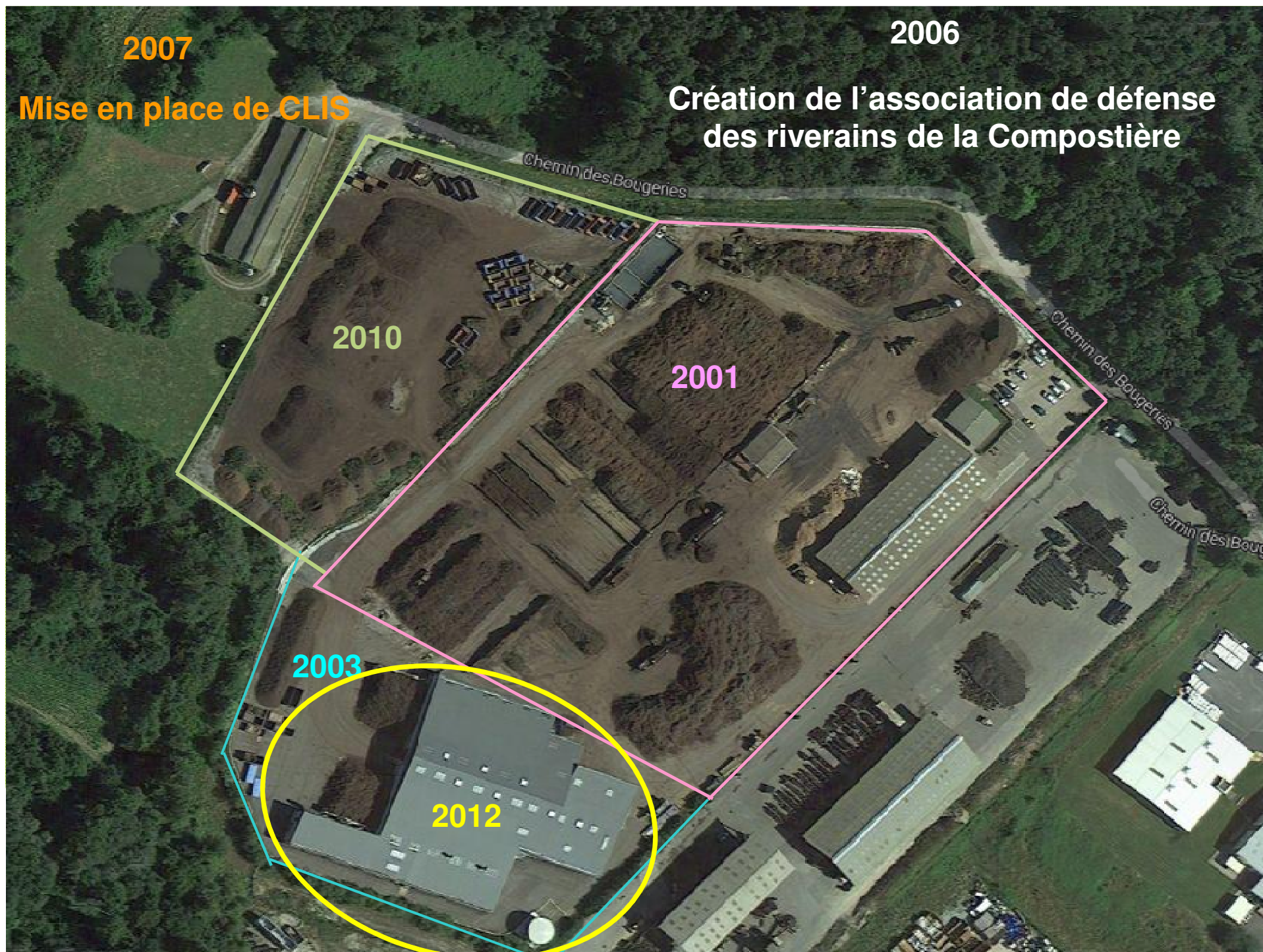
2003

2012

Chemin des Bougeries

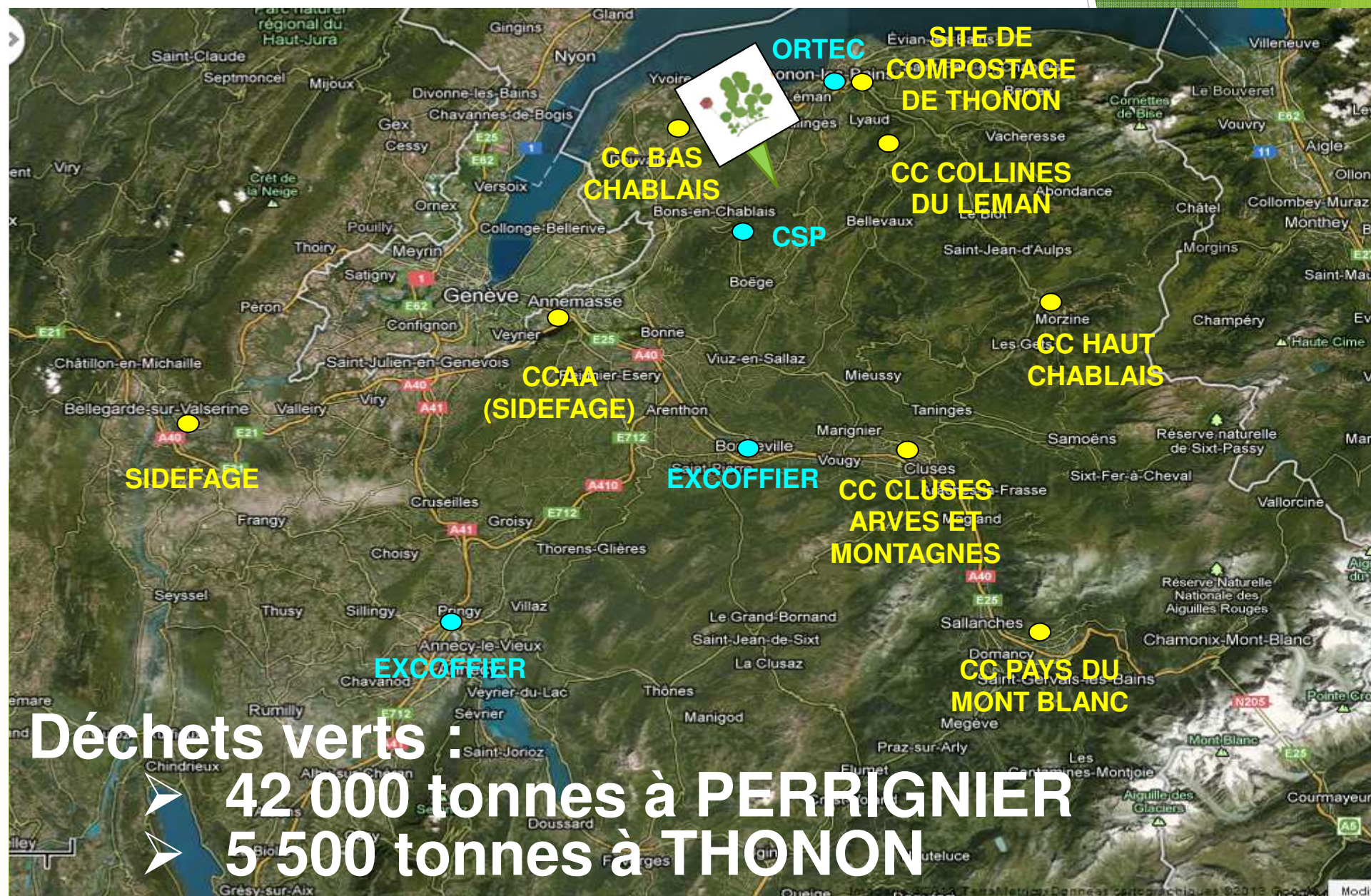
Chemin des Bougeries

Chemin des Bougeries



EJ1

Gisements de déchets verts



Diapositive 4

EJ1

jaune = marché à Compostière, bleu = apports des collecteurs

Ehry, Jean-Marc; 10/05/2017

1. Broyage des déchets verts



**BROYEUR
BUFFEL**



2. Fermentation



3. Criblage



**CRIBLE
ETOILES L3**

**CRIBLE
TROMMEL T6**



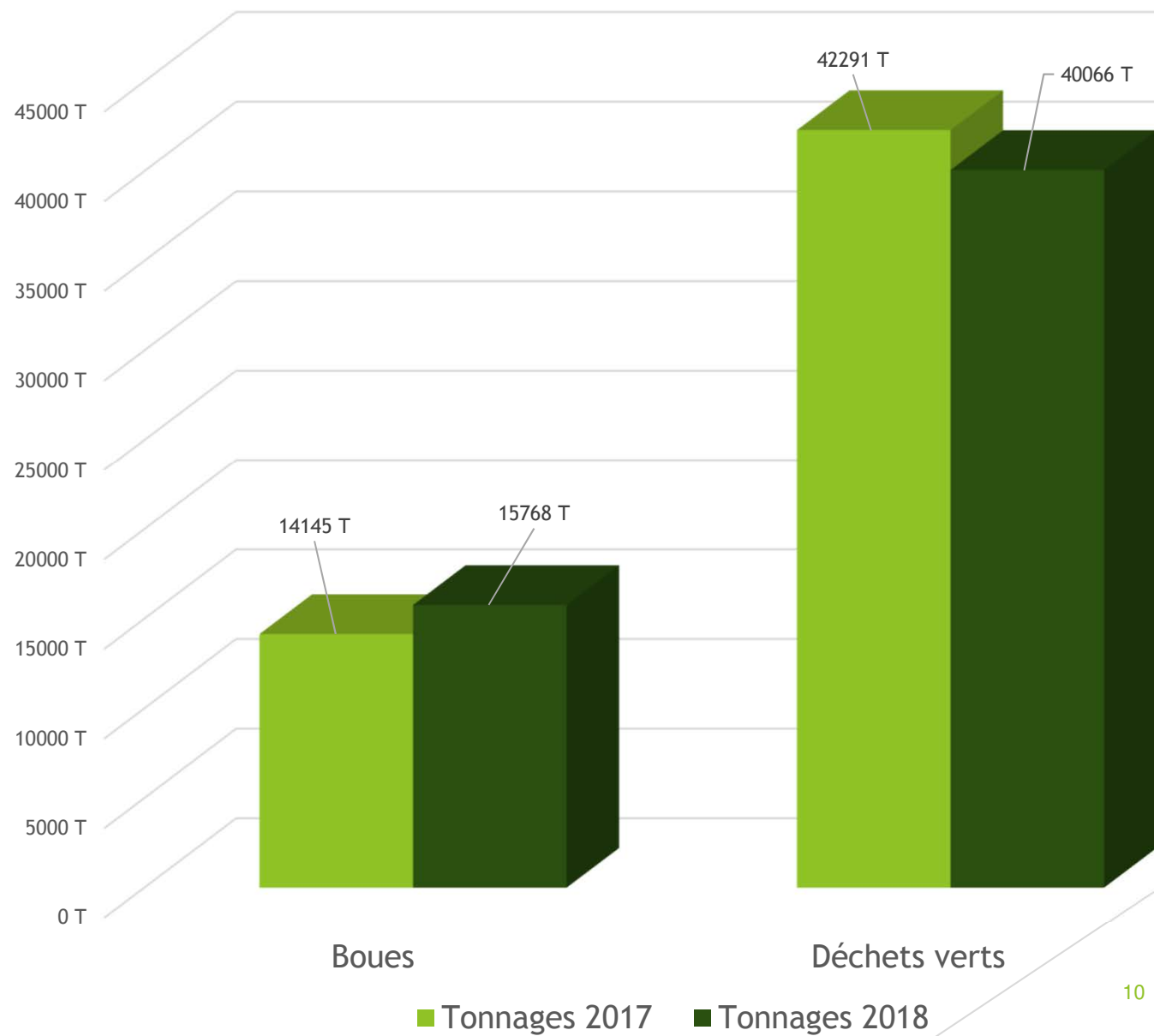
4. Maturation



Production 2018



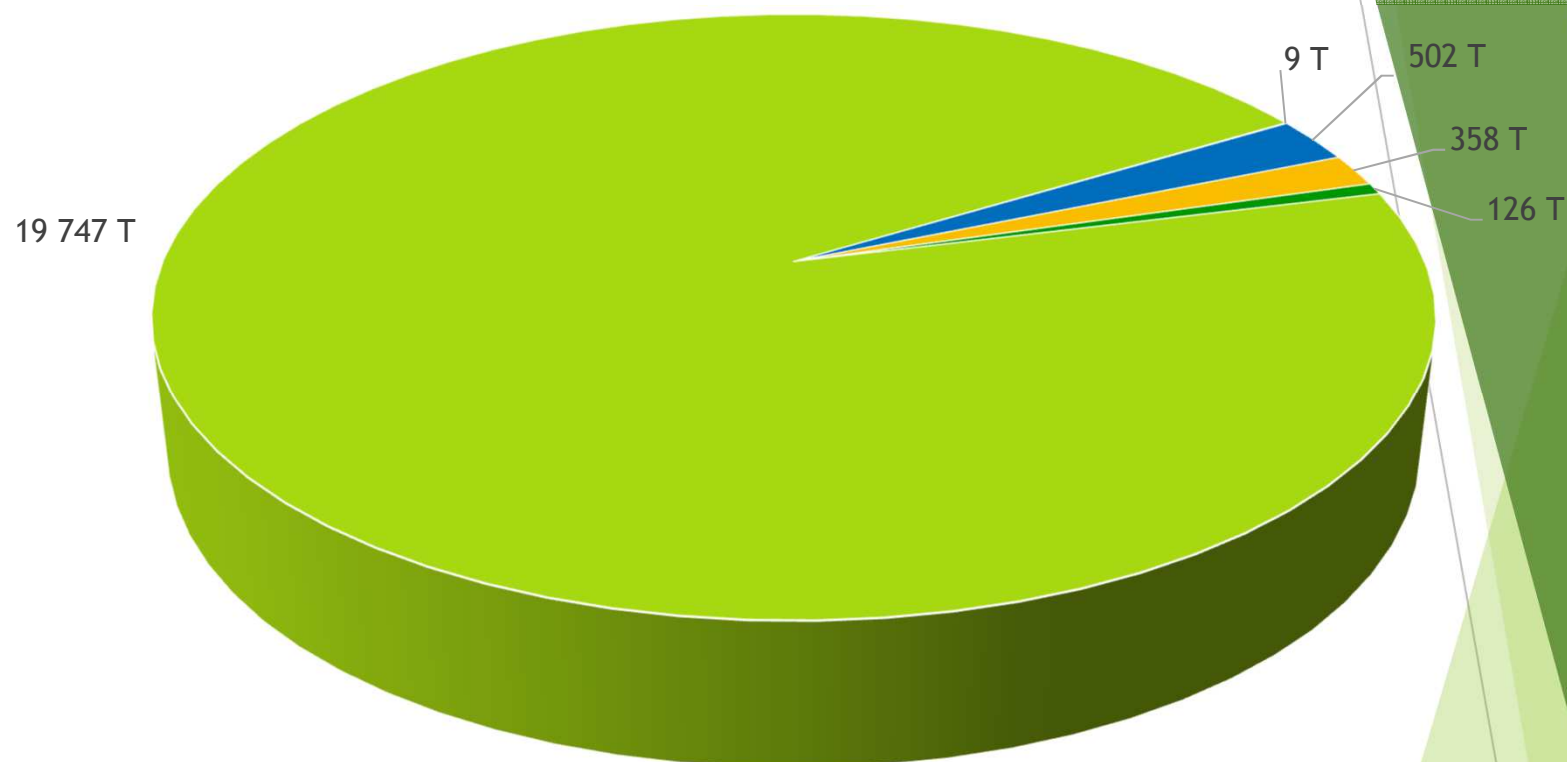
Entrées de déchets verts et boues 2017 / 2018



Sorties de composts 2017 / 2018



Destinations du compost de déchets verts 2018



■ Agriculture

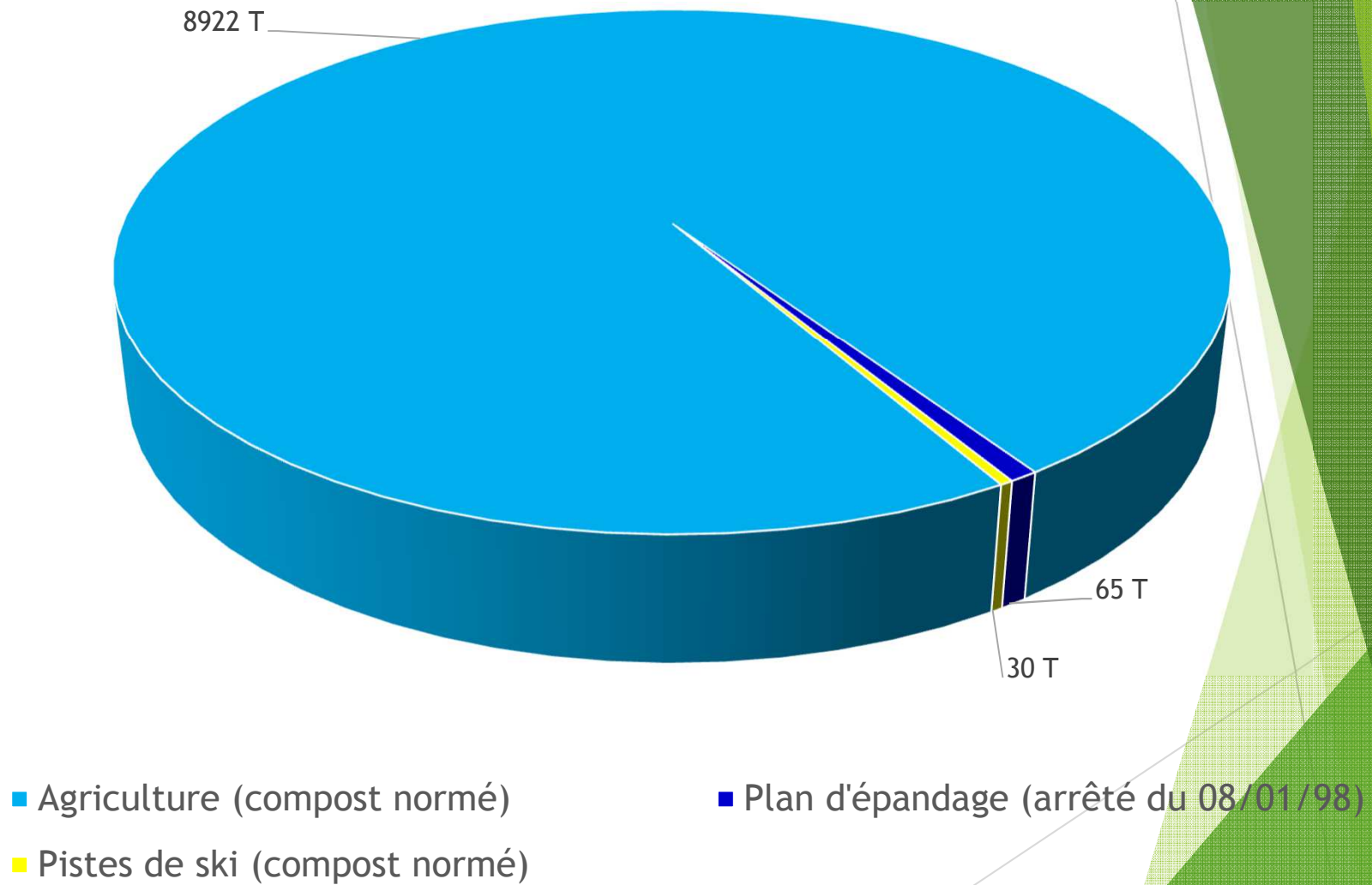
■ Services Techniques Municipaux

■ Paysagistes

■ Particuliers

■ Autres entreprises

Destinations des composts de boues 2018



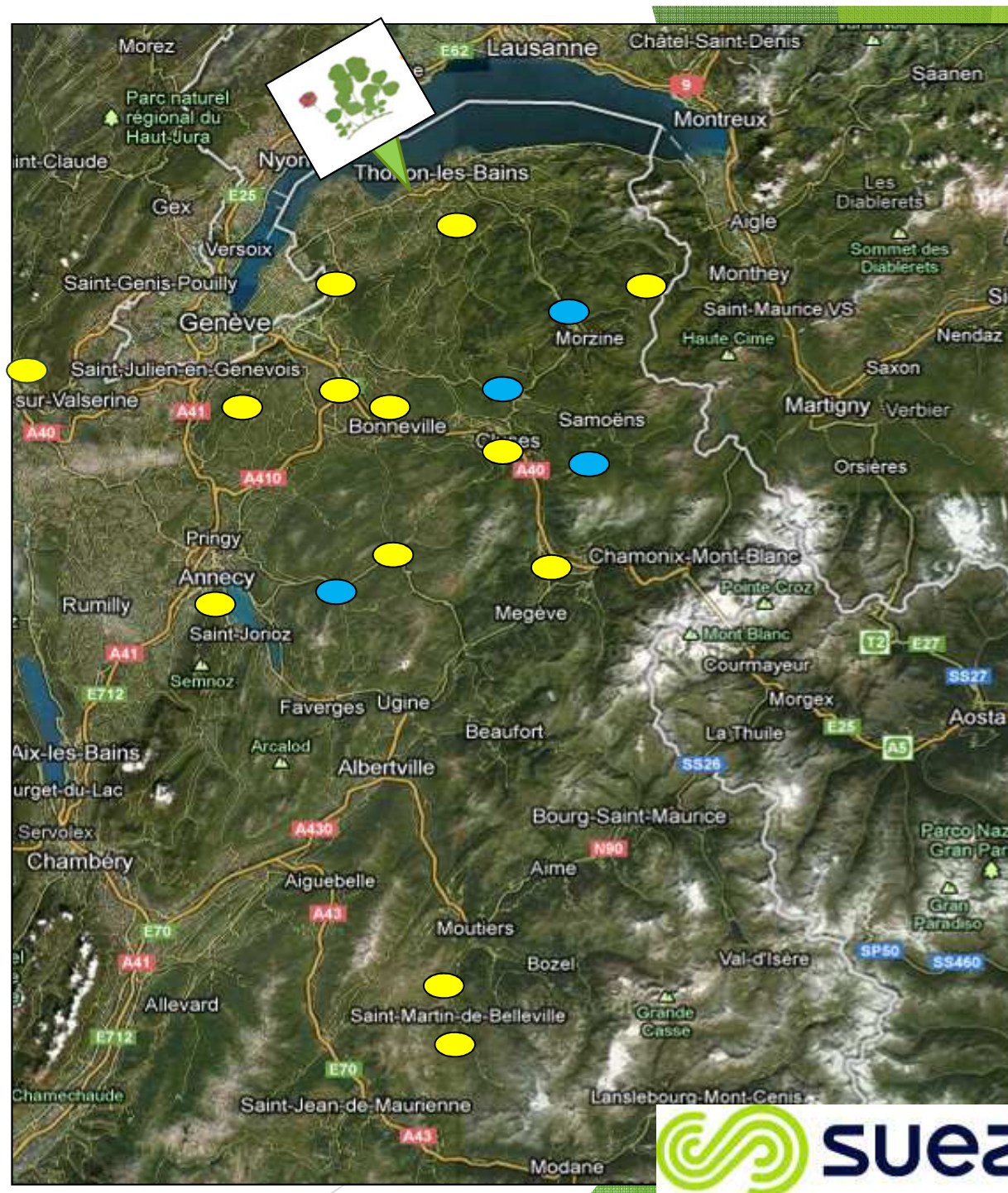
Le compostage des boues de station d'épuration NF U 44-095 / 44-295



Gisements de boues

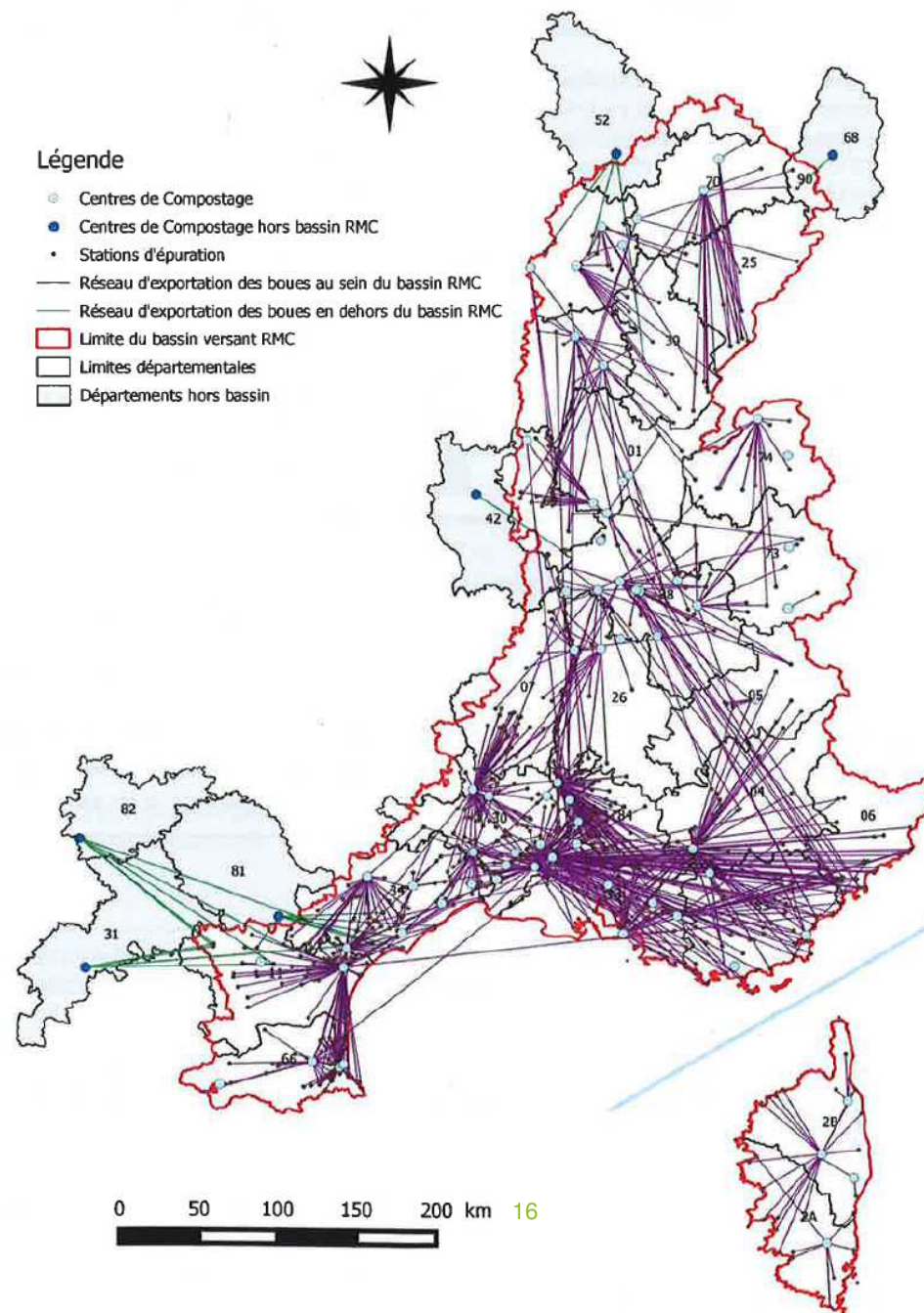
Annemasse
Arenthon
Bellegarde sur Valserine
Bellevaux
Bonneville
Châtel
Cluses
Cran Gevrier
Flaine (VEOLIA)
Les Aravis
Les Houches
Les Menuires
Morzine (SEDE)
Neydens
Villarenger
Taninges (SEDE)
Thônes (VEOLIA)

15 000 tonnes



➤ Transport des boues (source: Agence de l'Eau)

Carte n°3 Réseau de transport des boues vers des centres de compostage en 2014



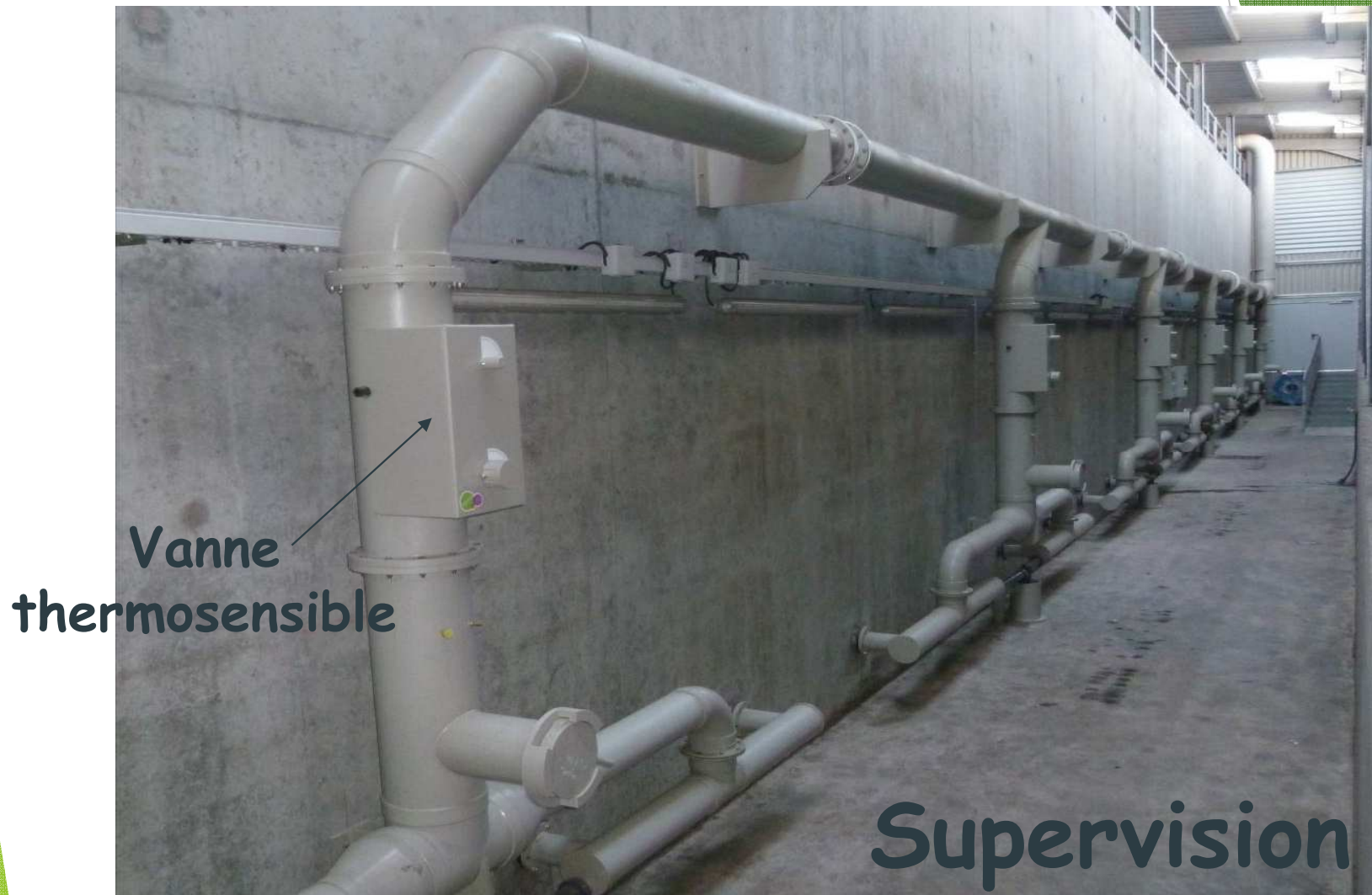
1. Entrée des boues



2. Fermentation



3. Galerie technique



4. Local désodorisation



- ➔ 2 ventilateurs air ambiant,
- ➔ 2 ventilateurs air process,
- ➔ 1 tour de lavage acide.



Destination des composts normés



→ Epandages

- Agricole, en plaine,
- Revégétalisation, en montagne, sur les pistes de ski.

→ Paysagistes

→ Particuliers



**MERCI DE VOTRE
ATTENTION**