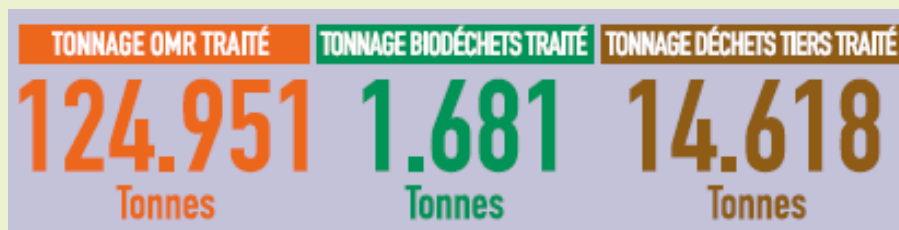
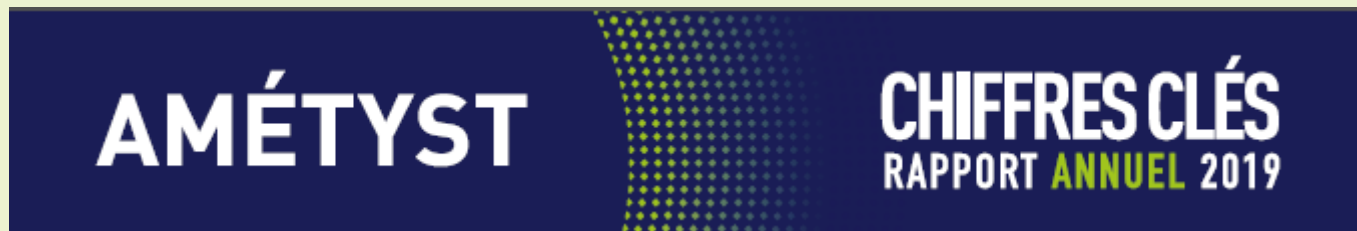


Covid 19

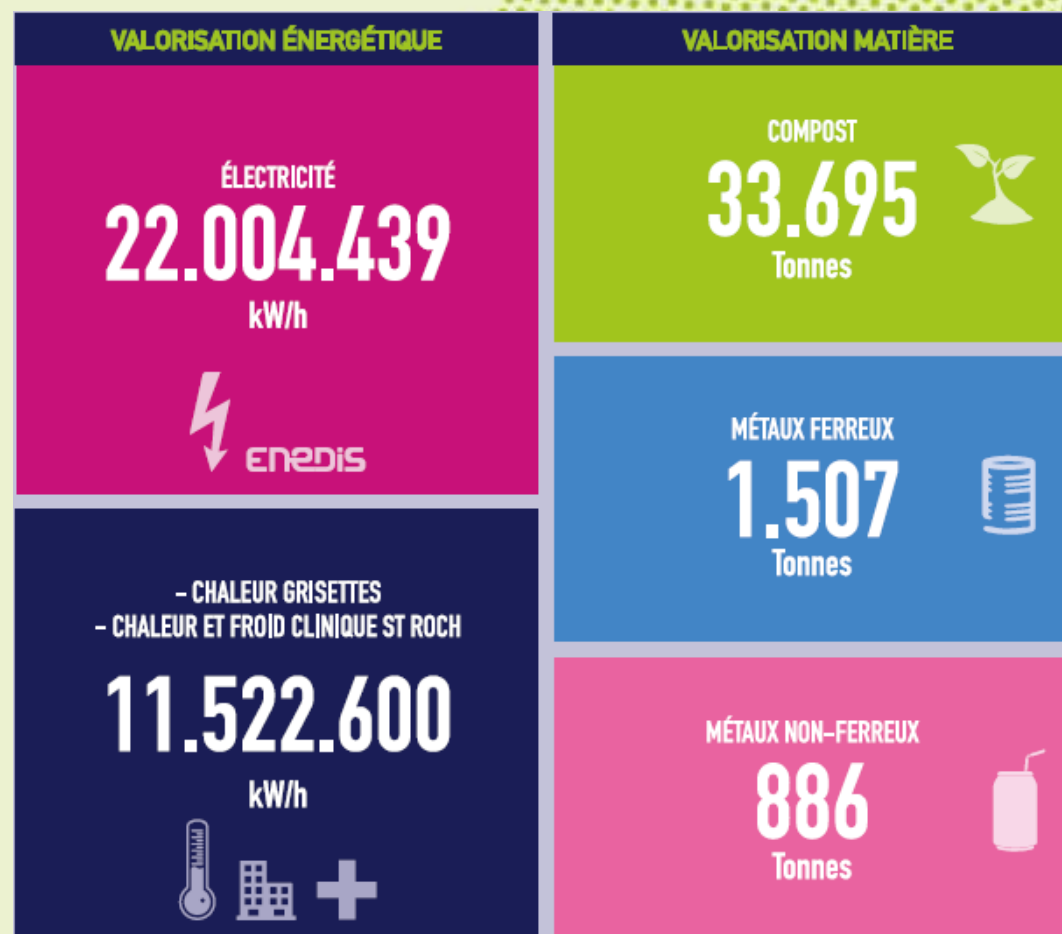
Impact et Perspectives d'après crise

07/05/2020

➤ Amétyst Montpellier – Les chiffres clés 2019



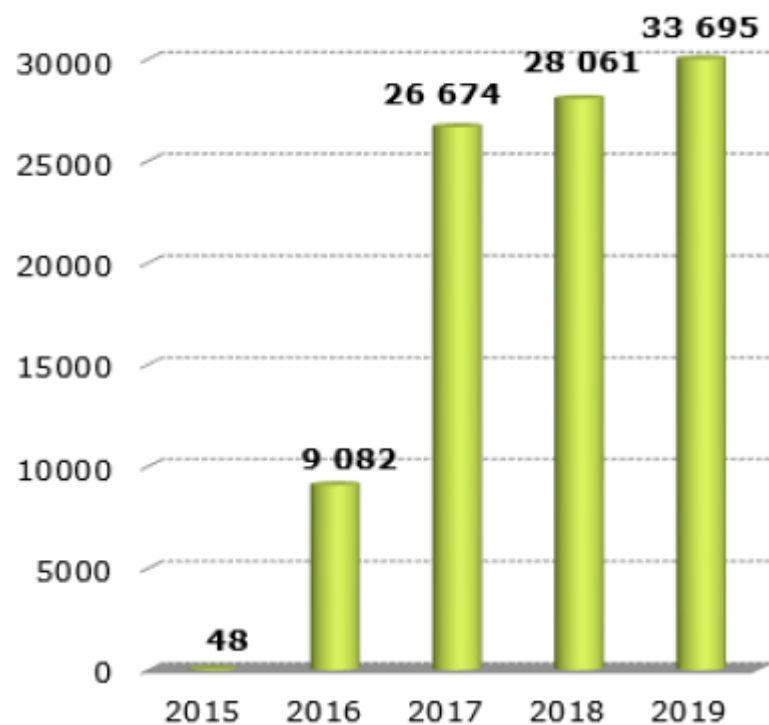
Le 21 Mars 2020, le cabinet a démarré la cartographie des perceptions olfactives dans l'environnement d'Amétyst.



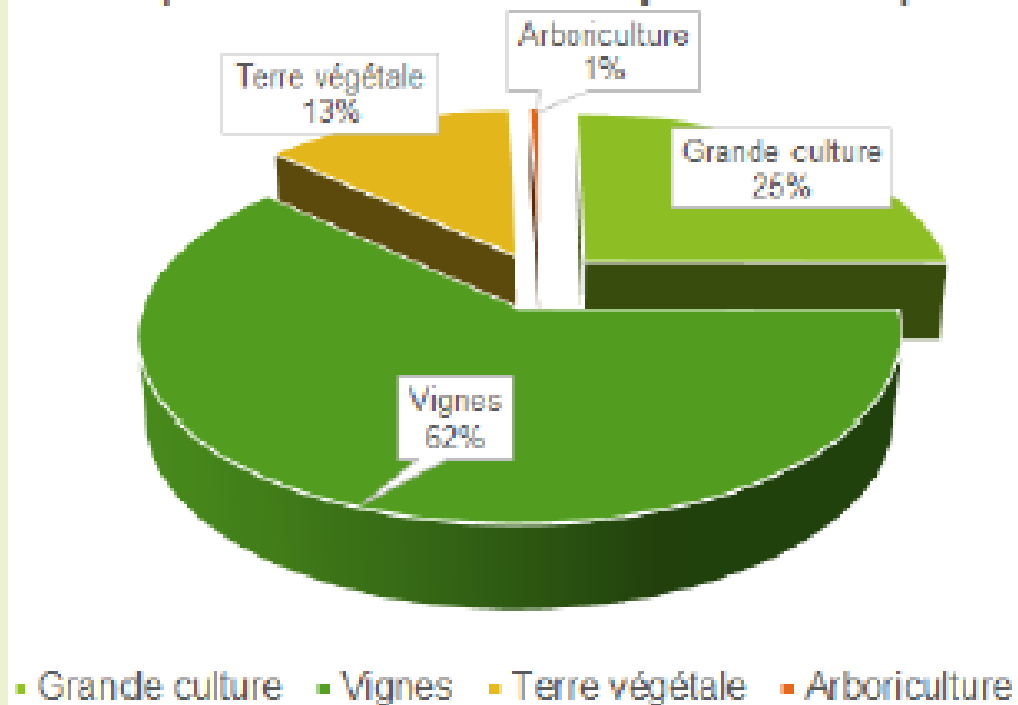
➤ **Amétyst – la valorisation compost 2019**



Valorisation Biologique Compost NFU 44-051



Répartitions des cultures réceptrices de compost



➤ Amétyst – Le confinement – La mise en place du PCA

Les incontournables

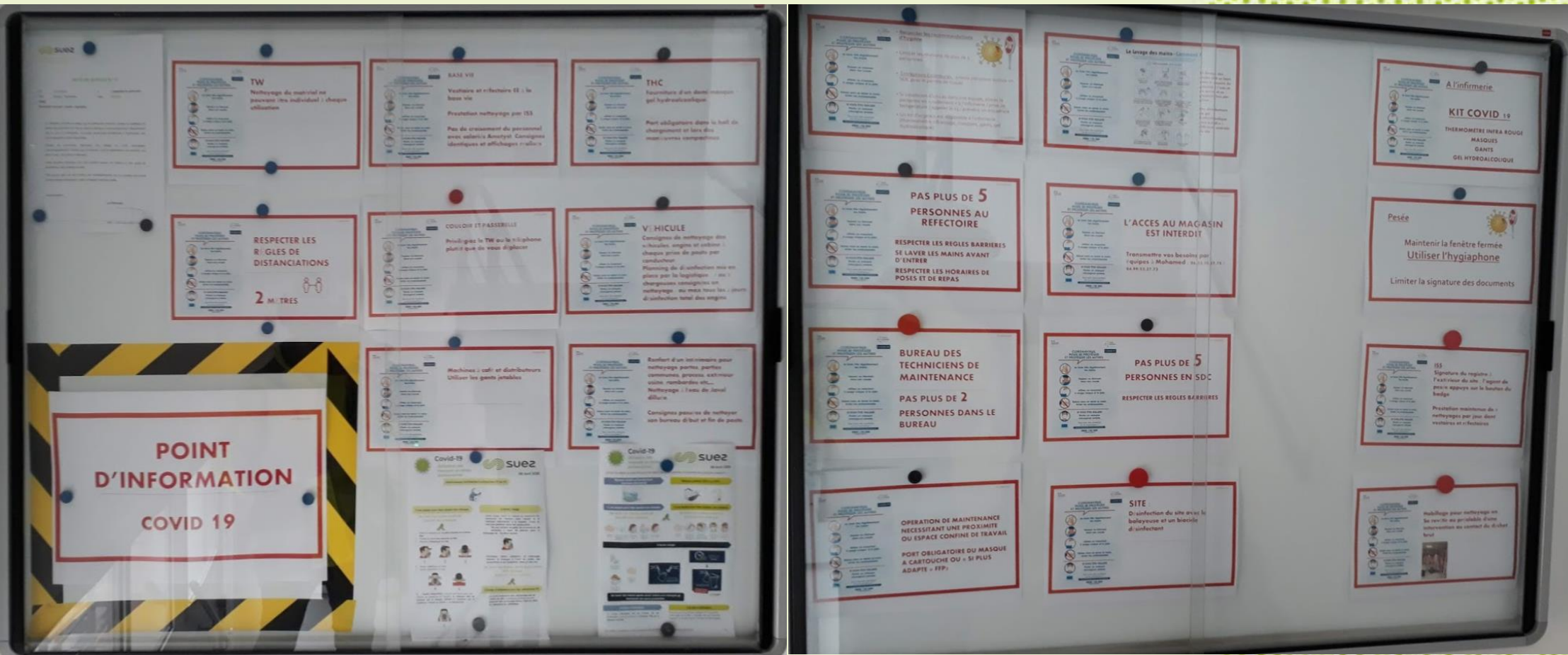
- Sécurité des salariés
- Continuité du service public (OMR de 450 000 hab – 10 000 T/mois)
- Préserver nos 6 digesteurs du « stress » de la situation....



- Refonte du planning
 - Le repli des salariés à risque, garde d'enfant, malades etc
 - La mise en réserve volontaire sur certains postes
- Détournement de tonnage OMR – Abaissement « géré » des charges digesteurs (Eviter tout arrêt ou action brutale)
- Grande sensibilité approvisionnement DV
- La gestion du « Réglementaire » ICPE – le respect de l'AP
- Mise en place des mesures de protection des salariés
 - Le travail au contact du déchet brut
 - Les règles de distanciation
 - Les EPI – La gestion des stocks masques
 -



➤ **Amétyst – Les mesures de prévention et protection des salariés
(mises en place et ajustées depuis le confinement - 16 mars 2020)**



➤ Amétyst – Le déconfinement – Le PRA



○ La reprise des apports DV... Ouf Tenu grâce aux stocks région

○ Le retour en marche normale – le retard grosses maintenances

○ Mise en place des mesures de protection des salariés

- Les masques - obligatoires ?
- La prise de température à l'arrivée aux postes
- Les aménagements complémentaires, salles de pauses, administratifs
- La logistique nettoyage
- Le retour des salariés « à risque »

.....



➤ Amétyst – Le Bilan et l'après crise.....



- Une « culture » de l'hygiène déjà abordée avec la démarche HACCP et l'agrément SPAN3
- L'Unité industrielle a résisté à la crise du confinement, s'est adaptée et devrait rapidement retrouver les performances au retour des tonnages (mais les tonnes perdues ne seront pas regagnées). Le process a été piloté et non subi.
- Le pilotage du refus du TMB a permis le maintien de l'activité de 2 UVE dont une avec chaîne DASRI
- Avenir = Intégration de l'importance de l'hygiénisation ?
- Petites et grandes unités industrielles – Meilleure acceptation sociétale ?
- Absentéisme – Peur des autres – Perte du rythme professionnel - mais aussi solidarité au travail. L'impact sur les relations sociales au sein de l'usine

